

KEL-JUMBO flex kablo geiř insertleri

piramit formunda, kablo Ø 68 mm' e kadar / IP54 / UL Type 12



KEL-JUMBO flex modeli esneklięi sayesinde apı 27 - 68 mm arası olan kablo geiřlerinde kullanılır. Tercihen KEL-JUMBO flex modeli ana hatların panolara giriři iin tasarlanmıřtır.

Ana hatlarda gerilmeye karřı koruma tavsiye edilir.

İnsertlerin kesilme řekli: Kablo apı eksi %25. İnsertlerin zerinde aplar belirtilmiřtir.

IP54

UL TYPE
12

C
RU
US

RI
A

HL3
EN 45545-2

EN 61773

ECOLAB
certified

UV
ISO 4892-2A

RoHS
compliant

REACH
COMPLIANCE

Made in
Germany

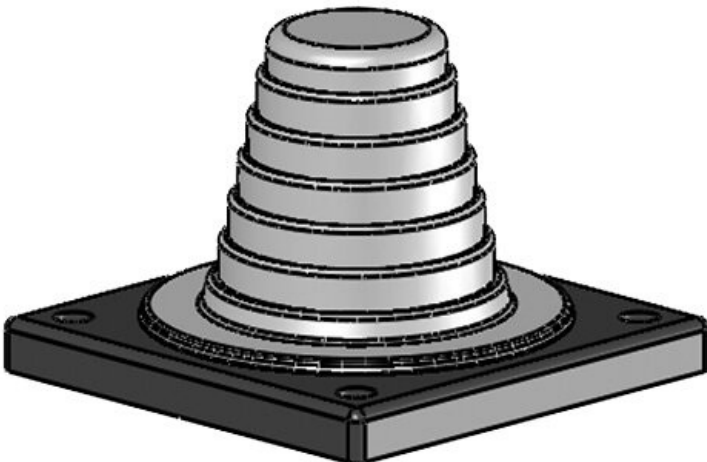
Teknik datalar

Koruma tr IP (EN 60529)	IP54
UL Type (UL 50E)	UL Type 12
Malzeme	Elastomer Ana tařıyıcı: Poliamit
Yangın sınıfı	UL94-V0, kendi sner
Isı	-40 C° - 100 C°
zellikler	halojensiz, silikonsuz
Montaj řekli	Civata

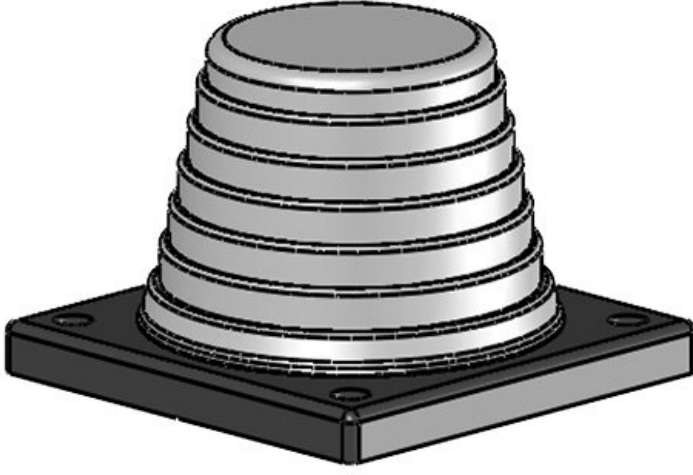
Avantajlar

- Sert ve hareketsiz kabloların yan giriřleri mmkn
- Montaj ebatı sadece 88 x 88 mm

rn tipleri ve boyutları



Sipariř No.	42614	Geniřlik	88 mm
EAN	4251269309	Ykseklik	62 mm
	021	Montaj	62 mm
Paket ii miktarı	1	ykseklięi	
Kablo adet sayısı	1	Bořaltma byklę, yuvarlak	57,6 mm
Maks. kablo apı	48 mm	ivata delik adetleri	4
Renk	gri (RAL 7035`e yakın)	Civata delik apları	6,9 mm
Uzunluk	88 mm	Kablo apları iin	27 - 48 mm
		Kablo apları iin	1 x 27 - 48 mm



Sipariş No.	42616	Genişlik	88 mm
EAN	4251269309038	Yükseklik	62 mm
		Montaj	62 mm
Paket içi miktarı	1	yüksekliği	
Kablo adet sayısı	1	Boşaltma büyüklüğü, yuvarlak	75,5 mm
Maks. kablo çapı	68 mm	Çivata delik adetleri	4
Renk	gri (RAL 7035`e yakın)	Çivata delik çapları	6,9 mm
Uzunluk	88 mm	Kablo çapları için	47 - 68 mm
		Kablo çapları için	1 x 47 - 68 mm

icotek[®]
smart cable management